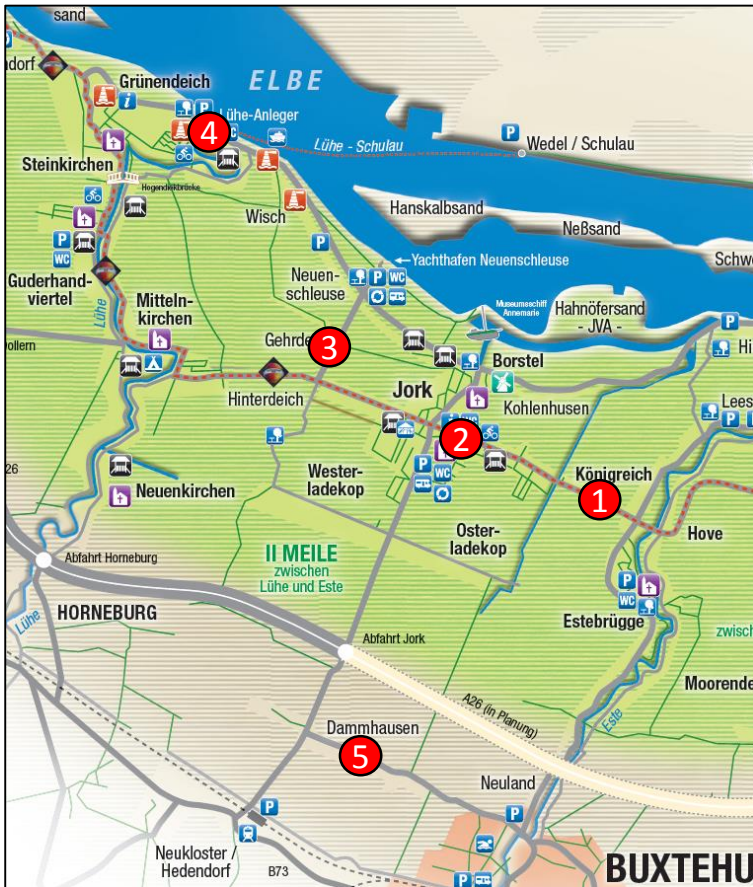
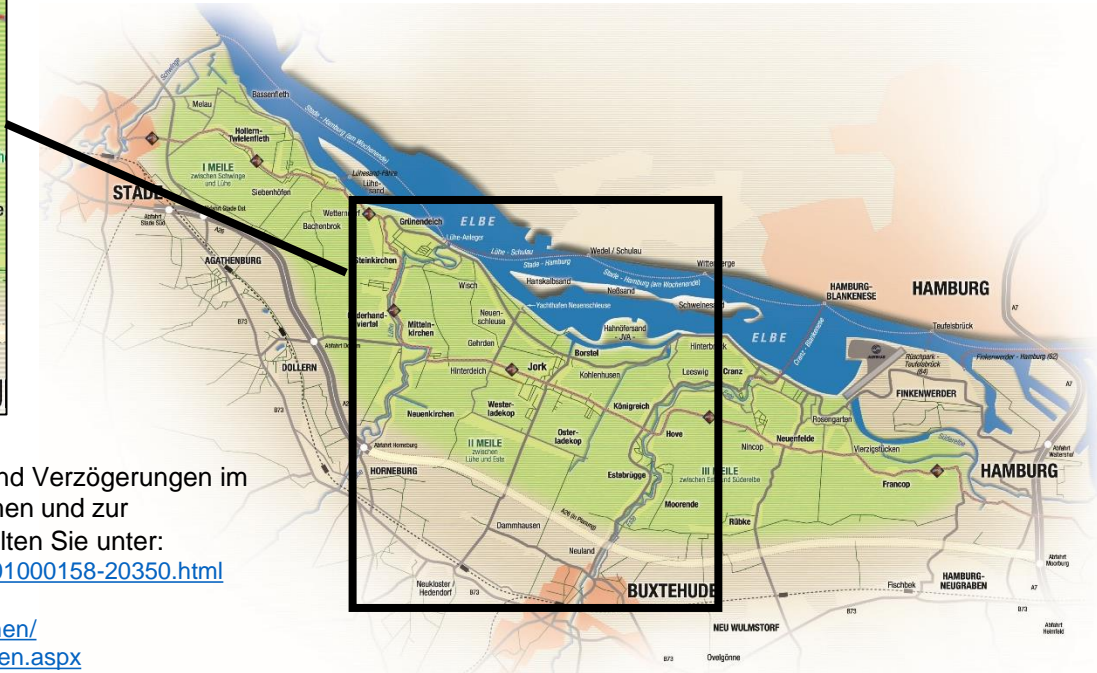




Straßenbaumaßnahmen im Alten Land während der Tourismussaison 2017



Nr.	Straße / Abschnitt	Datum	Maßnahme	Sperrung / Infos
1	L140, BA 1: Königreich bis Grenzweg	2. Mai – Ende Okt. 2017	Erneuerung Fahrbahn & Radweg	Vollsperrung
2	„Lückenschluss“: Straße Osterjork bis Kreisel Einmündung Ostfeld	Aug. / Sept. 2017	Erneuerung Fahrbahn & Radweg	Vollsperrung (Umleitung über die Ortsumgehung Ostfeld)
3	Yachthafenstraße	April, Mai & ab Nov. 2017	Spundwand	Vollsperrung während Betriebszeiten; nicht zeitgleich zur Baumaßnahme L140 (Nr.1)
4	Lühe-Brücke (K39, östl. Zufahrt zum Lühe-Anleger)	Mai – Aug. 2017	Sanierung Brücke	Vollsperrung im Juli, ansonsten halbseitige Sperrung (Ampel-Regelung)
5	Dammhausen	April – Dez. 2017	Sanierung Radweg und Kanal	Halbseitige Sperrung (Ampel-Regelung)



Aufgrund von Witterungsverhältnissen und sonstiger Gründe sind Verzögerungen im Ablauf möglich. Nähere Informationen zu Straßenbaumaßnahmen und zur Anfahrt im Alten Land und in unserer Nachbarschaft erhalten Sie unter:

<https://www.landkreis-stade.de/portal/seiten/baustellen-sperrungen-901000158-20350.html>

<http://www.vnz-niedersachsen.de/>

<http://www.strassenbau.niedersachsen.de/aktuelles/presseinformationen/>

<http://www.hamburg-port-authority.de/de/Seiten/AlleVerkehrsmeldungen.aspx>

<http://www.hamburg.de/stoerungsmeldungen/>